

# Nomenclature and Classification of Lumbar Disc Pathology

Recommendations of the Combined Task Forces of the North American Spine Society, American Society of Spine Radiology, and American Society of Neuroradiology

Letícia F. Canazaro  
Dr Ênio Tadashi Setogutti

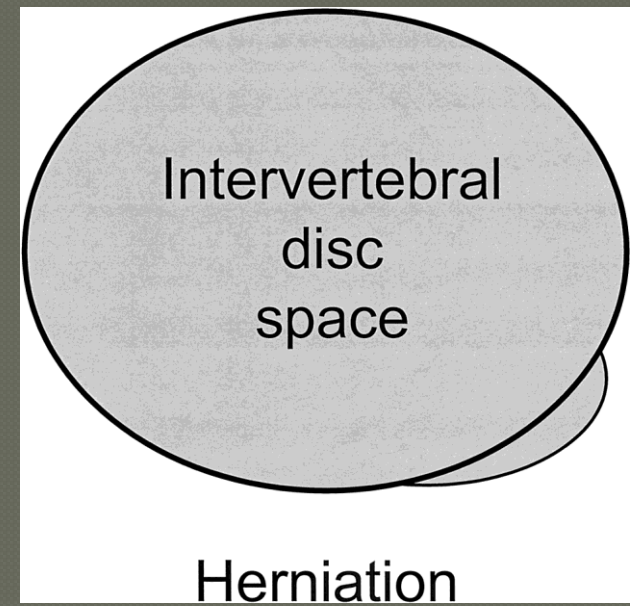
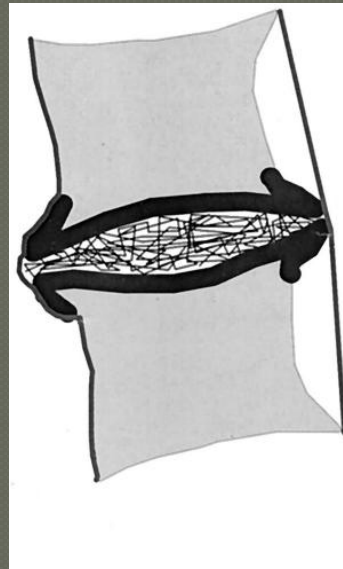
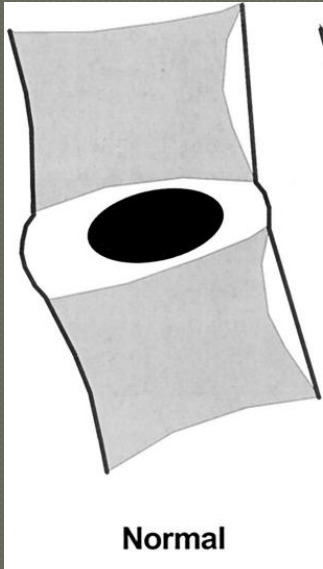
- 
- Os termos podem ser extrapolados para a CC e CD, porém o foco é na CLS.
  - Independe da etiologia, sintomas ou tratamento.
  - Contorno, conteúdo, integridade, organização e relações espaciais do disco.

## Lesão de causa degenerativa

- capacidade do disco em absorver impactos e pressões
- Desidratação progressiva
- Fissura na zona núcleo/anel
- com a idade

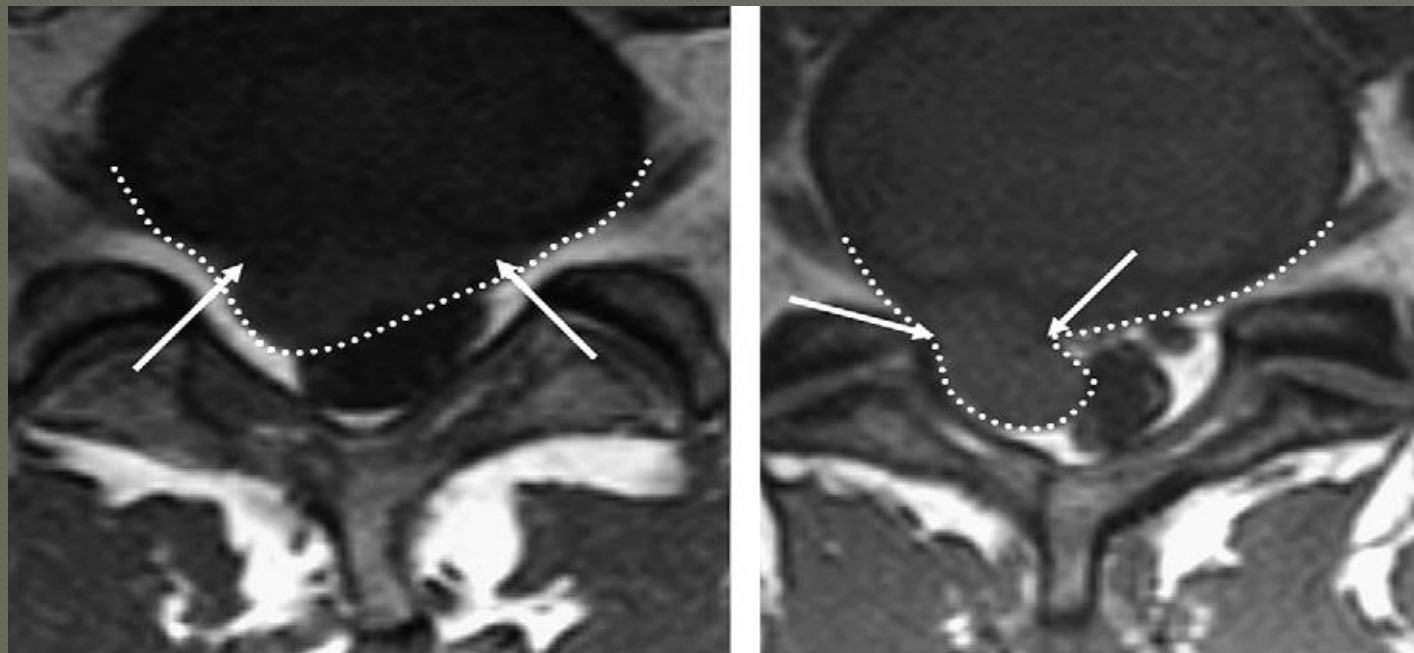
# Herniação Discal

- Deslocamento de material discal além dos limites do espaço intervertebral.

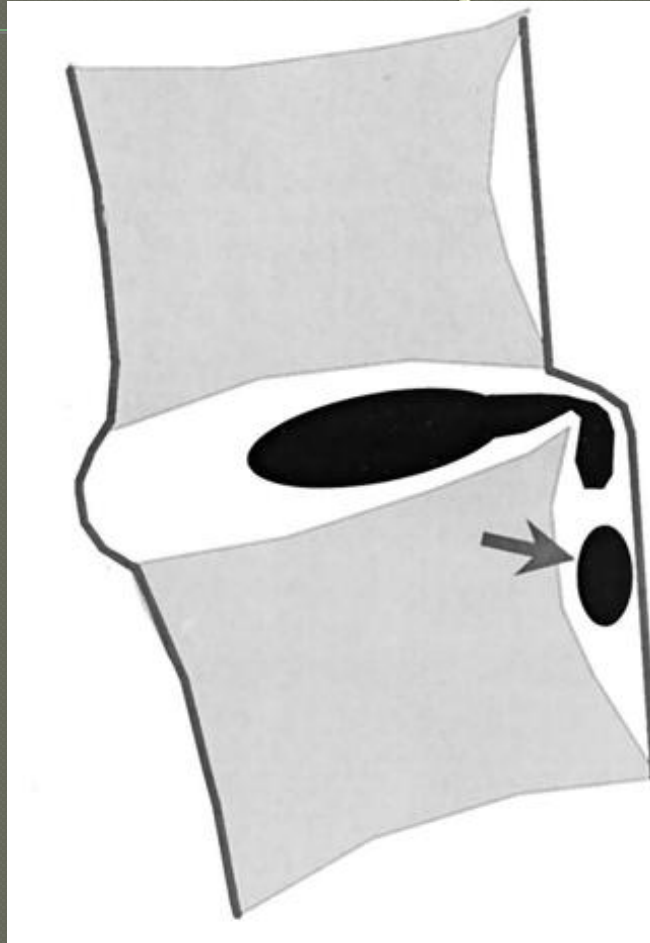


# Protrusão x Extrusão

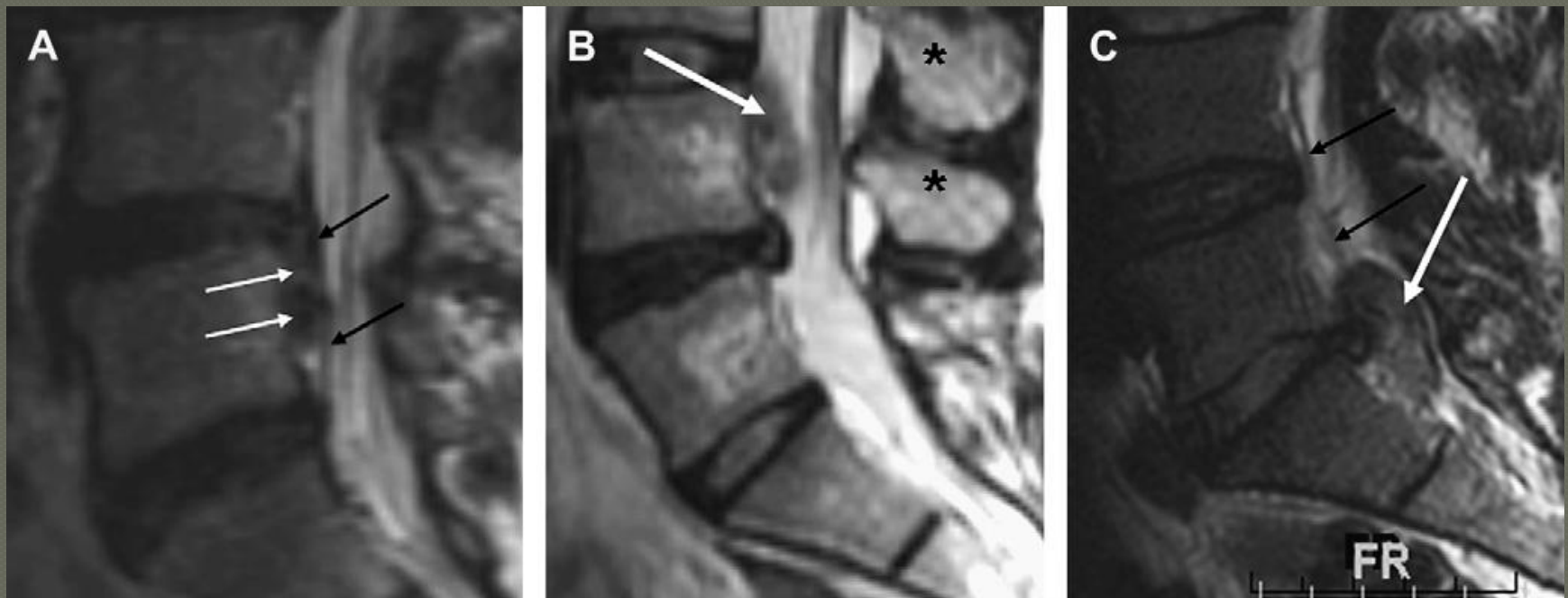
- Protrusão: a distância entre os limites do material herniado é menor do que a da base da hérnia.
- Extrusão: a distância entre os limites do material herniado é maior do que o colo da hérnia.



# Seqüestro Discal



..some migrated fragments can be sequestered.”



Hérnias subligamentar, Transligamentar, Extraligamentar.



# Ruptura/Fissura Anular

- “separations between annular fibers, avulsion of fibers from their vertebral body insertions, or breaks through fibers that extend radially, transversely, or concentrically, involving one or many layers of the annular lamellae”



# Hérmias contidas x não-contidas

---

- Contidas: totalmente protegidas pelas fibras do anel fibroso, que encontra-se intacto.
- Não-contidas: não protegidas pelas fibras do ânulo fibroso, o qual encontra-se rompido.



# Comprometimento do Canal

---

- O grau de comprometimento pode ser estimado nos cortes em axial.
- $< 1/3$ : pequeno
- $1/3 - 2/3$ : médio, moderado
- $> 2/3$ : severo
- Pode ser aplicado para avaliar comprometimento foraminal.



# Localização

- Central ou Mediana: 10%
- Paracentral ou Paramediana: 80%
- Foraminal: 5%
- Extra-foraminal: 5%

**Lembrar!!!**

- Abaulamento difuso não é considerado uma forma de herniação!